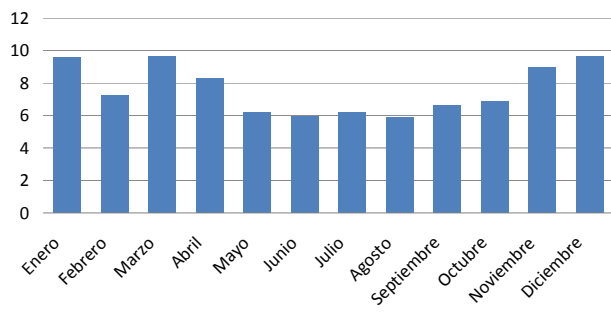


Observatorio Astronomico Municipal de Mercedes

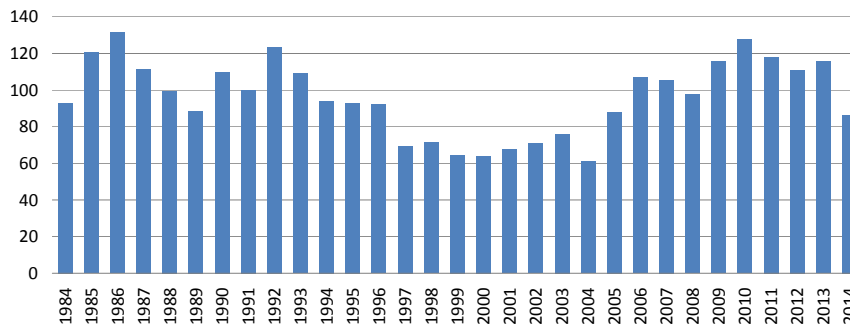
Cantidad de Noches Despejadas ("U")

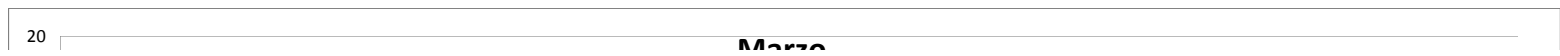
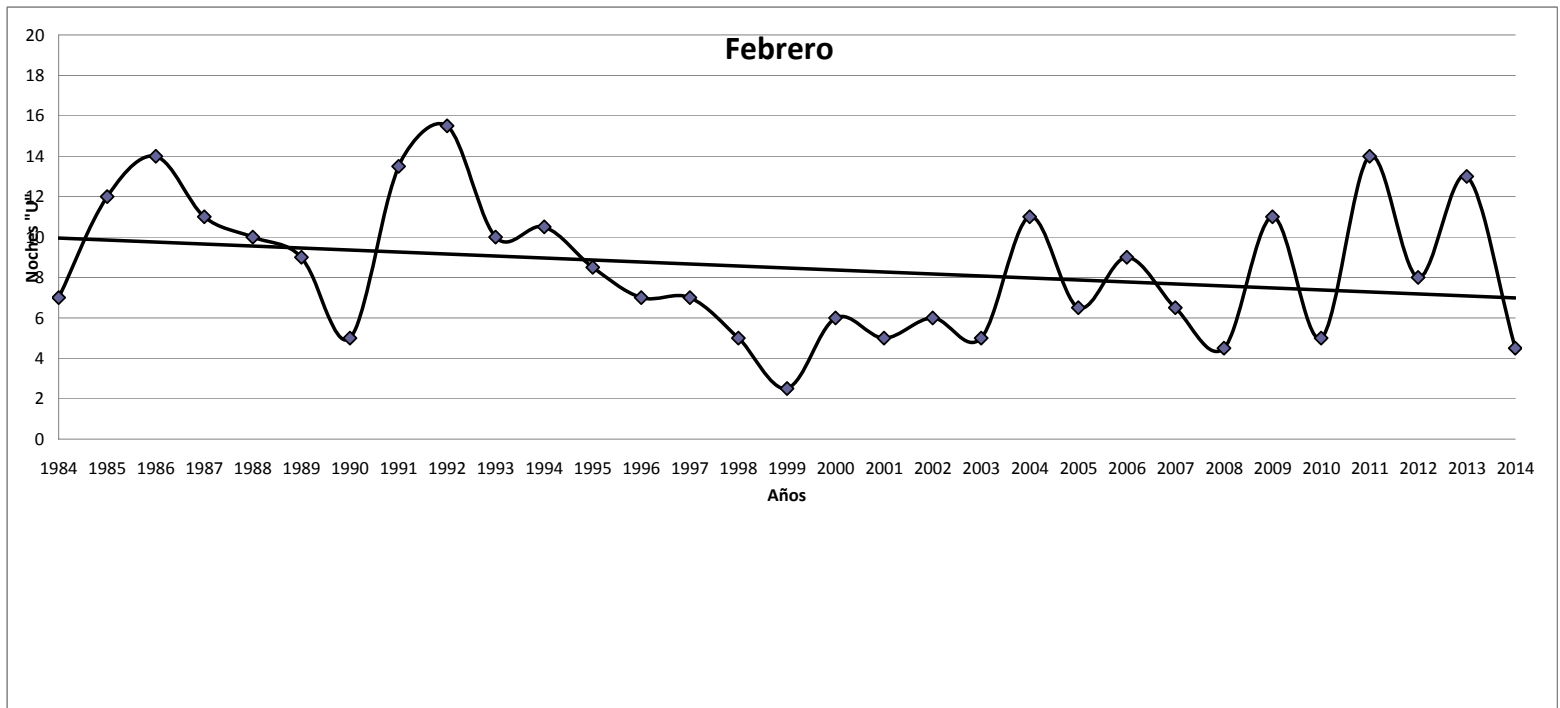
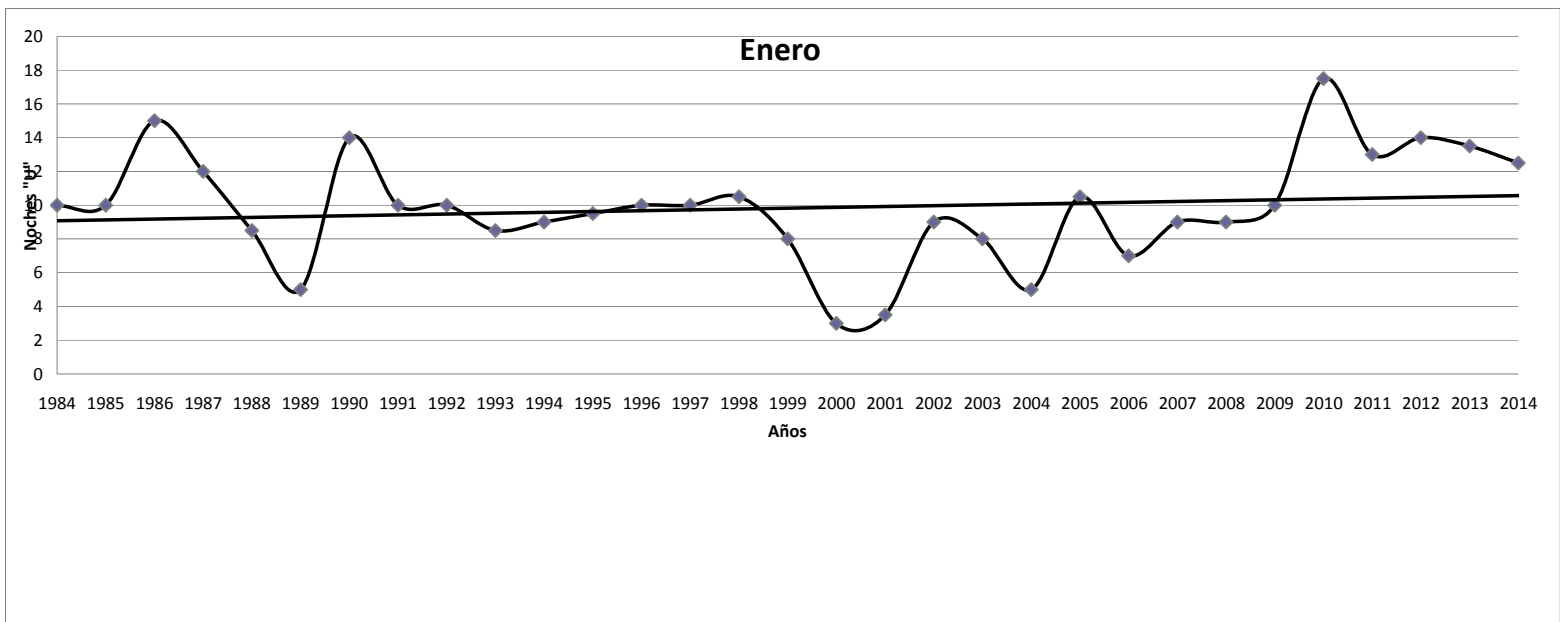
AÑOS	Enero	Febrero	Marzo	Abril	Mayo	Junio	Julio	Agosto	Septiembre	Octubre	Noviembre	Diciembre	Total Anual
1984	10	7	10	8	6	6	4	9,5	4	10,5	7,5	10,5	93
1985	10	12	14	13	12,5	6,5	10	8	7,5	6,5	11	9,5	120,5
1986	15	14	13,5	13,5	10,5	7	11,5	8	9,5	8,5	11	9,5	131,5
1987	12	11	12	11	11	13	6	5,9	8	8,5	5,5	7,5	111,4
1988	8,5	10	8	11	8	5	7,5	5,5	8,5	7,5	12	8	99,5
1989	5	9	7	10	10	4	6	3,5	6,5	8,5	10	9	88,5
1990	14	5	9	6,5	9	11	11	6,5	6	8	11	13	110
1991	10	13,5	12,5	7,5	6	4	6,5	6,5	7,5	5,5	11,5	9	100
1992	10	15,5	12	12	9	5	8	11,5	10,5	9,5	9	11,5	123,5
1993	8,5	10	16,5	6	9	8	7,5	7	9	8,5	5	14	109
1994	9	10,5	10	8	5	7	6	11	3,5	4,5	11,5	8	94
1995	9,5	8,5	8	11,5	7,5	6	6	6	6,5	7	6,5	10	93
1996	10	7	10	8	6	6	6	6	7	7	9	10	92
1997	10	7	11,5	5,5	2	6,5	4,5	3	8	7	2	2,5	69,5
1998	10,5	5	5	3	3	6	3,5	6,5	4,5	8	8,5	8	71,5
1999	8	2,5	2,5	3	2,5	3,5	10	5	9	6,5	4,5	7,5	64,5
2000	3	6	8,5	5,5	0,5	5	5,5	4	6,5	7	6,5	6	64
2001	3,5	5	4	9	2,5	6	2	6,5	4,5	5,5	9	10	67,5
2002	9	6	5	9,5	5,5	8,5	2	5	1	6,5	5,5	7,5	71
2003	8	5	7,5	8	6	2,5	5,5	7,5	7,5	4,5	4	10	76
2004	5	11	11	5	3,5	3	1,5	1,5	6,5	5	4	4	61
2005	10,5	6,5	6	14	6,5	0	4	4	7,5	10	10	9	88
2006	7	9	16	11,5	11	2,5	6,5	4	11,5	6,5	12,5	9	107
2007	9	6,5	9,5	8,5	12	9,5	6,5	7,5	3,5	6	14	13	105,5
2008	9	4,5	7,5	9	9,5	8	5	9,5	5,5	10	10	10	97,5
2009	10	11	11	13,5	8,5	11,5	10,5	6	9,5	8	9,5	6,5	115,5
2010	17,5	5	12	7	9,5	9	12	6,5	9	10,5	11	18,5	127,5
2011	13	14	18	8	10,5	3	6,5	5	8,5	7,5	9	15	118
2012	14	8	17,5	8	4	9	14	3	7,5	6,5	10,5	9	111
2013	13,5	13	11	10,5	7	7,5	7	12,5	5	3	12,5	13	115,5
2014	12,5	4,5	11,5	7,5	3,5	6,5	3,5	5,5	6	6	11,5	8	86,5
P. Mensual	9,58823529	7,20588235	9,61764706	8,26470588	6,20588235	5,94117647	6,20588235	5,85294118	6,64705882	6,88235294	8,97058824	9,64705882	91,0294118

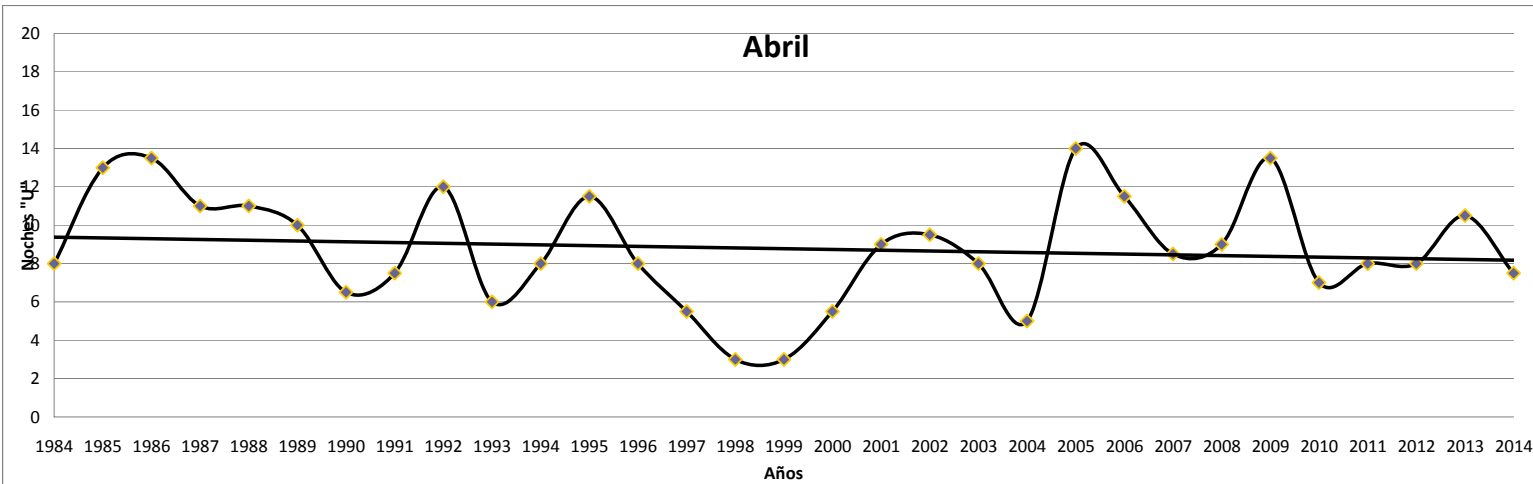
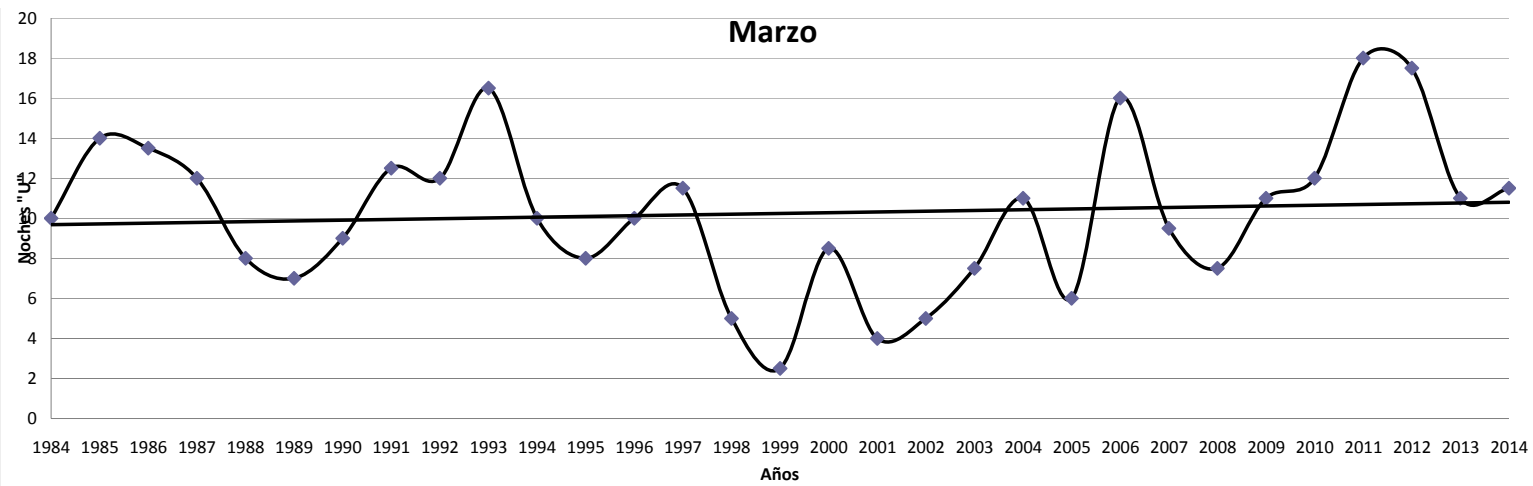
Noches "U" Promedio Mensual



Noches Totales "U"

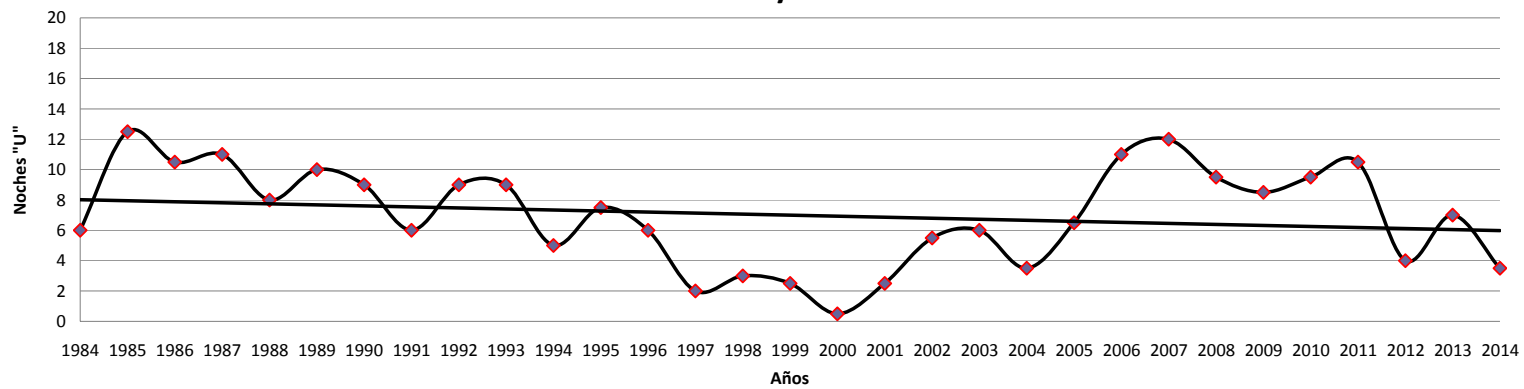




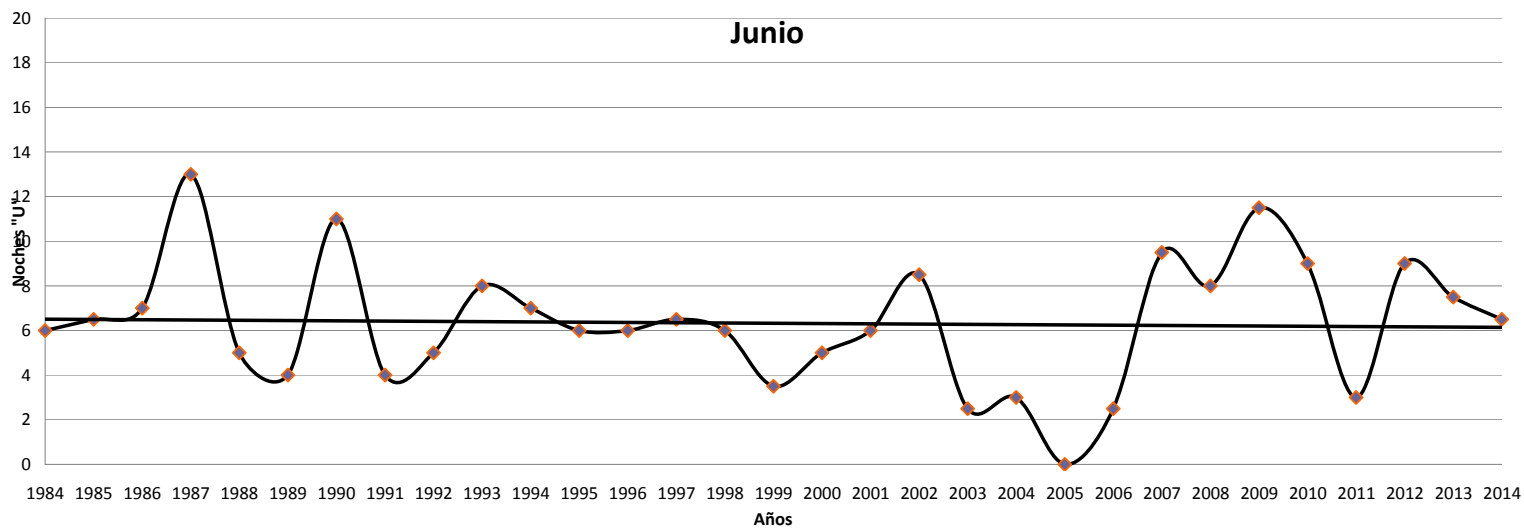


Mayo

Mayo



Junio



Julio

